



連絡先:

IWSA PROJECT OFFICERS (IWSA プロジェクトオフィサー)

TEL: 9635 8022
9:00 am ~ 4:00 pm
月曜日～金曜日
info@speakout.org.au

また支援をご希望の方は、下記の番号までお電話いただくこともできます。いずれも毎日24時間ご連絡いただけます。

警察:
000

ドメスティック・バイオレンス・ライン
(DOMESTIC VIOLENCE LINE):
1800 656 463

通訳をご希望の方はTISにお電話ください:
13 14 50

支援サービスの内容:

- 状況の理解および利用可能な支援オプションの認識をサポート。
- 各種支援サービスに関する情報 (健康、特別給付金、住宅、法律、その他の懸念事項等)。
- 意思決定をサポート。
- 他の組織が運営するサービスの紹介 (緊急時の宿泊施設、カウンセリング、法的助言など)。
- 家庭内暴力に関する内務省 (Department of Home Affairs) との連絡時に支援を提供。

通訳をご希望の場合は手配いたしますので
お知らせください。

Japanese



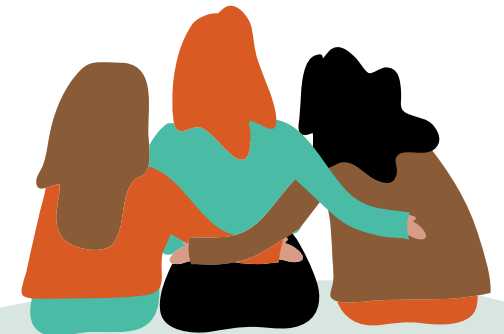
家庭内暴力に関連する 支援サービス

移民および難民女性を対象とした、
多文化社会における
ホームレスの女性のための
総合支援サービス (HoMWISS)

あなたは、一緒に生活している人に暴力を
ふるわれた、または脅されたことは
ありますか？

あなたはホームレスですか？
ホームレスになる恐れがありますか？

支援を提供いたします。



家庭内暴力とは何でしょう？

家庭内暴力は、現在家族関係にある相手または以前に家族関係のあった相手を不当に支配するために身体・感情・性・精神・テクノロジー・金銭・社会・文化等の面において、何らかの形で暴力をふるうことで生じます。

家庭内暴力の被害者の98%以上は女性です。

家庭内暴力には以下の行為が含まれます。

- 殴る、叩く、平手で打つ、物を投げつける、乱暴に押す、何らかの武器・凶器を用いる。
- 女性や子どもに対して傷つけるまたは危害を加えるなどと言って脅す。
- 日常的に非難する、人前および家庭内で屈辱的な言葉を投げかける、怒鳴る。
- 女性や子どもに対して威嚇または脅迫するような口調で話す。
- 傷害を引き起こす、ペットに危害を加える、ものを壊す。
- 望まれていない性的な接触・行為・言動を行う。
- 家族や友人との接触を禁止・制限する。
- お金や食べものなど、生活に必要なものを不当に制限する。

家庭内暴力は犯罪です。

家庭内暴力はあなたご自身だけでなく、お子さまにも影響を及ぼします。家庭内暴力を経験または目撃したことがある子どもは、一生を通じて心に傷を負い続ける場合があります。

すべての女性には家庭内で安全に、安心して過ごす権利があります。

家庭内暴力を経験されている方は、以下の方法で対処してください。

- いかなる形の暴力も毅然として「ノー」と拒絶する。
- 信頼できる人に相談する。
- 警察に電話する(000番)。
- 下記の支援団体に相談する。
 - ◆ ドメスティック・バイオレンス・ライン (Domestic Violence Line)
 - ◆ 最寄りの地域医療センター (Community Health Centre) のカウンセラー
 - ◆ 市民団体の家族支援担当者 (Family support worker)
 - ◆ 女性のための家庭内暴力法廷支援サービス (WDVCASs) の担当者
- 傷害・怪我等の危険がある場合は警察に連絡する。
- パートナーによる暴力の被害を止めるために保護命令 (AVO) の発令を求める(地方裁判所の治安判事または警察署にて)。

その他の便利なサービス:

警察、救急車、またはその他の救急サービスが必要な場合は、緊急電話番号000番をダイヤルしてください。

DOMESTIC VIOLENCE LINE
(カウンセリングと助言:24時間)
1800 656 463

LINK 2 HOME (宿泊施設)
1800 152 152

DOMESTIC VIOLENCE SERVICE - IWSA
(家庭内暴力に関連する支援サービス)
9635 8022

WOMEN'S LEGAL SERVICE NSW
(女性のための法務サービス)
8745 6999

1800 RESPECT
1800 737 732

LAW ACCESS NSW
1300 888 529

女性のための家庭内暴力法廷支援サービス (WDVCASs)
1800 938 227



www.speakout.org.au