



## КОМУ ЗВОНИТЬ:

### СОТРУДНИКАМ ПРОЕКТА IWSA

9635 8022

9:00 до 16:00

понедельника по пятницу

[info@speakout.org.au](mailto:info@speakout.org.au)

Или для получения помощи вы можете позвонить по следующим номерам. Они доступны 24 часа в сутки 7 дней в неделю.

### ПОЛИЦИЯ:

000

### ЛИНИЯ ПО ВОПРОСАМ ДОМАШНЕГО НАСИЛИЯ:

1800 656 463

Если вам нужен устный переводчик, звоните в TIS:  
13 14 50

## КАК МЫ МОЖЕМ ПОМОЧЬ:

- Помощь в понимании вашей ситуации и доступных вам вариантов.
- Информация о службах поддержки, которые охватывают такие сферы, как здравоохранение, выплата специальных пособий, жилье, правовые и другие вопросы, вызывающие озабоченность.
- Поддержка в принятии решений.
- Пути направления к другим службам, таким как помощь с жильем в кризисных ситуациях, психотерапия и юридические консультации.
- Помощь в общении с Департаментом внутренних дел относительно перенесенного вами семейного насилия.

**Если вы не говорите по-английски,  
мы можем найти для вас  
переводчика.**



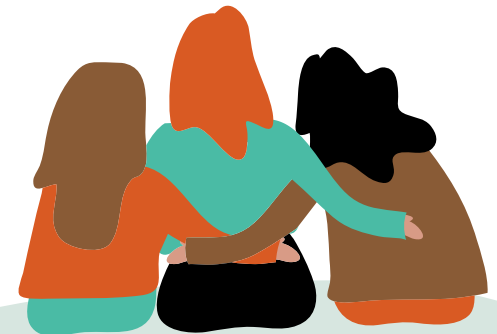
### СЛУЖБА ДОМАШНЕГО НАСИЛИЯ

**Комплексная служба поддержки  
бездомных мультикультурных  
женщин (HoMWISS) для женщин-  
мигрантов и беженцев**

Вы напуганы или вас обидел тот,  
с кем вы живете?

Вы бездомная или рискуете стать  
бездомной?

### ВЫ МОЖЕТЕ ПОЛУЧИТЬ ПОМОЩЬ.



## Что такое домашнее и семейное насилие?

Домашнее и семейное насилие происходит, когда человек использует какую-либо форму насилия, такую как физическое, эмоциональное, сексуальное, духовное, технологическое, финансовое, социальное или культурное насилие, чтобы контролировать другого человека в текущих или предыдущих отношениях.

Более 98% жертв домашнего и семейного насилия составляют женщины.

Домашнее и семейное насилие может включать в себя:

- Удары кулаками, другие удары, шлепки, бросание предметов, толкание, использование оружия.
- Угрозы причинить вред или травму женщине или ребенку.
- Постоянные унижения, унижительные комментарии на публике и дома, устные оскорбления.
- Комментарии, направленные на то, чтобы запугать женщину или ребенка.
- Причинение травм или иного вреда домашним животным или уничтожение имущества.
- Нежелательные сексуальные прикосновения, действия или комментарии.
- Изоляция женщины от семьи и друзей.
- Лишение женщины базовых потребностей, таких как деньги или еда.

## Домашнее и семейное насилие – это преступление.

Оно затрагивает не только вас, но и ваших детей. Дети, пережившие домашнее и семейное насилие и ставшие свидетелями его, могут быть травмированными на всю жизнь.

**У вас есть право чувствовать себя в безопасности.**

**Если вы подвергаетесь домашнему и семейному насилию, ниже указываются шаги, которые вы можете предпринять:**

- Скажите «**НЕТ**» любой форме насилия.
- Поговорите с кем-то, кому доверяете.
- Позвоните в полицию по номеру 000.
- Получите консультацию от такого специалиста, как:
  - ♦ Линия по вопросам домашнего насилия.
  - ♦ Консультант общественного центра здоровья в вашем районе.
  - ♦ Работник службы поддержки семьи в общественной организации.
  - ♦ Сотрудник службы защиты интересов женщин по делам о домашнем насилии (WDVCASs).
- Позвоните в полицию, если вы рискуете получить травму или иной вред.
- Обратитесь либо к магистрату палаты в местный суд, либо в полицейский участок, чтобы получить ордер о предотвращении насилия (AVO), чтобы остановить вашего партнера - от причинения вам вреда.

## Другие службы, которые могут вам помочь:

Наберите 000, чтобы позвонить в полицию и скорую помощь и другие кризисные службы.

**DOMESTIC VIOLENCE LINE (ЛИНИЯ ПО ВОПРОСАМ ДОМАШНЕГО НАСИЛИЯ) (КОНСУЛЬТАЦИИ И ИНФОРМАЦИЯ, 24 ЧАСА В СУТКИ)**

1800 656 463

**LINK 2 HOME (ЖИЛЬЕ)**

1800 152 152

**СЛУЖБА ПО БОРЬБЕ С ДОМАШНИМ НАСИЛИЕМ - IWSA**

9635 8022

**ЖЕНСКАЯ ЮРИДИЧЕСКАЯ СЛУЖБА ШТАТА НОВЫЙ ЮЖНЫЙ УЭЛЬС**

8745 6999

**1800 RESPECT**

1800 737 732

**LAW ACCESS NSW**

1300 888 529

**АДВОКАТСКАЯ СЛУЖБА СУДА ПО ДЕЛАМ ЖЕНЩИН О ДОМАШНЕМ НАСИЛИИ (WDVCASs)**

1800 938 227



[www.speakout.org.au](http://www.speakout.org.au)