



අප විසින් උපකාර ලබා දිය හැකි ආකාරය:

- ඔබගේ තත්වය අවබෝධ කර ගැනීමට උපකාර සහ ඔබට ඇති විකල්පයන්
- සෞඛ්‍ය, විශේෂ ජරතිලාභ ගෙවීම්, නිවාස, නීති සහ වෙනත් ගැටළු සම්බන්ධ උපකාරක සේවා මිබන්ධ තොරතුරු
- ඔබගේ තීරණ ගැනීමට උපකාර කිරීම
- අර්බුද ඉදුම් හිටුම්, උපදේශන සහ නීති උපදෙස් ආදී වෙනත් සේවාවලට යොමු කිරීම්
- ඔබ අත්විඳින පවුල් හිංසන සම්බන්ධයෙන් ස්වදේශ කටයුතු දෙපාර්තමේන්තුව සමඟ සන්නිවේදනය සඳහා උපකාර

ඔබට ඉංග්‍රීසි කථා කරීමට නොහැකි නම්, ඔබට භාෂණ පරිවර්තකයෙකු පිළියෙල කර දිය හැක.

ඔබට පහත අය සමඟ කථා කල හැකිය:

IWSA විශාපෘති නිලධාරීන්

9635 8022

පෙව 9:00 සිට පව 4:00

සද

info@speakout.org.au

නැතිනම්, ඔබට උපකාර සඳහා පහත අංක ඇමතිය හැකිය. ඔවුන් දිනයේ පැය 24 පුරා සහ සතියේ දින 7 පුරා විවෘතව පවතී.

පොලීසිය:

000

ගෘහාශ්‍රිත හිංසන දුරකථන අංකය:

1800 656 463

ඔබට භාෂණ පරිවර්තකයෙකු අවශ්‍ය නම්, කරුණාකර දුරකථන අංක

13 14 40 ඔස්සේ TIS ඇමතන්න



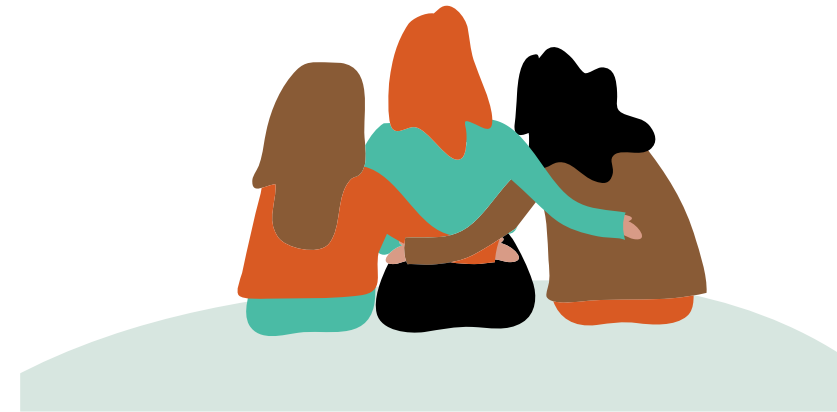
ගෘහස්ථ හිංසන සේවාව

සංකර්මණ සහ සරණාගත කාන්තාවන් සඳහා වූ නිවෙස් නොමැති බහුසංස්කෘතික කාන්තාවන් සඳහා වූ ඒකාබද්ධ උපකාරක සේවා (HoMwISS)

ඔබ සමඟ ජීවත්වන අයෙකු සම්බන්ධයෙන් ඔබ බියෙන් සිටීද නැතිනම් ඔබට හිංසා කර තිබේද?

ඔබට නිවසක් නොමැතිද නැතිනම් එම තත්වයට පත්වීමේ අවදනමින් සිටීද?

ඔබට උපකාර ලබා ගත හැකිය



ගෘහස්ථ සහ පවුල් හිංසන යනු කුමක්ද?

ගෘහස්ථ සහ පවුල් හිංසන සිදු වන්නේ දැනට හෝ පෙර සම්බන්ධතාවයක සිටි එක් අයෙකු විසින් ශාරීරික, මානසික, ලිංගික අධියාත්මික, තාක්ෂණික, මුල්ය, සාමාජීය හෝ සංස්කෘතික ආකාරයේ යම් කිසි හිංසනයක් භාවිතා කර අනෙක් අයව පාලනය කරන අවස්ථාවේදීය.

98% කට වඩා ගෘහස්ථ සහ පවුල් හිංසන වින්දිතයන් වන්නේ කාන්තාවයි.

ගෘහස්ථ සහ පවුල් හිංසන අතරට පහත දේ ඇතුළත්වේ:

- මිට මොළවා පහර දීම, ගැහීම, කම්මුලට ගැසීම, දේවල් විසි කිරීම, තල්ලු කිරීම, ආයුධයක් භාවිතා කිරීම
- කාන්තාවක් හෝ දරුවෙකු හට අනතුරක් කිරීමට හෝ හානියක් කිරීමට තර්ජනය කිරීම
- නිරන්තරයෙන් හෙළා දැකීම, නිවසේදී සහ ප්රසිද්ධ ස්ථානවල ලෑප්චාවට පත් කිරීම, මොරදීම
- කාන්තාව හෝ දරුවා බිය වද්දන හෝ තර්ජනය කරන ආකාරයේ ප්රකාශ
- තුවාල සිදු කිරීම, සුරතල් සතුන්ට අනතුරු කිරීම හෝ දේපළ විනාශ කිරීම
- අනවශ්ය ලෙස ලිංගික අතපත ගැම හෝ ක්රියාකාරකම් හෝ ප්රකාශන
- කාන්තාවන් සිය පවුලෙන් සහ මිතුරු මිතුරියන්ගෙන් ඇත් කිරීම
- කාන්තාවන් හට මුදල් සහ ආහාර වැනි මූලික අවශ්යතාවයන් අහිමි කිරීම

ගෘහස්ථ සහ පවුල් හිංසන අපරාධ වරදකි

එය ඔබට පමණක් නොව ඔබගේ දරුවන් හටද බලපායි. ගෘහස්ථ සහ පවුල් හිංසන අත්විඳින සහ දකින දරුවන් සිය මුළු ජීවිත කාලය පුරාම වික්ෂිප්තව සිටිය හැකිය.

ඔබට ආරක්ෂාකාරීව සිටීමට අයිතියක් ඇත.

ඔබ ගෘහස්ථ සහ පවුල් හිංසන අත්විඳින්නේ නම්, පහත පියවර ගත හැකිය:

- කිසිදු ආකාරයක හිංසනයකට “නැත” යන්න පවසන්න
- ඔබ විශ්වාස කරන අයෙකු සමඟ කථා කරන්න.
- 000 ඔස්සේ පොලීසිය අමතන්න
- පහත ආකාරයක වෘත්තීයයෙකු සමඟ කථා කරන්න:
 - ♦ ගෘහස්ථ හිංසන දුරකථන මාර්ගය
 - ♦ ඔබගේ ප්රදේශයේ ප්රජා සෞඛ්ය මධ්යස්ථානයක උපදේශකවරයෙකු
 - ♦ ප්රජා සංවිධානයක පවුල් උපකාරක සේවකයෙකු
 - ♦ කාන්තාවන් සඳහා වූ ගෘහස්ථ හිංසන අධිකරණ උපදේශක සේවාවේ සේවකයෙකු (WDVCASS)
- ඔබට අනතුරක් හෝ හානියක් සිදුවීමේ අවදානම ඇතිනම් පොලීසිය අමතන්න.
- පළාත් අධිකරණයේ වේම්බර් මහේස්ත්රාත් හෝ පොලීස් ස්ථානය වෙත ගොස් ඔබගේ සහකරු ඔබට අනතුරක් සිදු කිරීම නැවැත්වීම සඳහා පරිගෘහිත හිංසන නියෝගයක් (AVO) ලබා ගන්න.

ඔබට උපකාර කල හැකි වෙනත් සේවා:

පොලීසිය, ගිලන් රථ සහ වෙනත් ආපද සේවා සඳහා 000 අමතන්න

DOMESTIC VIOLENCE LINE (ගෘහස්ථ හිංසන දුරකථන මාර්ගය) (උපදේශන සහ උපදෙස් පැය 24 සේවාව)

1800 656 463

LINK 2 HOME (ඉදුම් හිටුම් සඳහා)

1800 152 152

ගෘහස්ථ හිංසන සේවාව - IWSA

9635 8022

නිව් සවුත් විල්ස් කාන්තාවන්ගේ නීති සේවාව

8745 6999

1800 RESPECT

1800 737 732

LAW ACCESS NSW

1300 888 529

කාන්තාවන් සඳහා වූ ගෘහස්ථ හිංසන අධිකරණ උපදේශක සේවා (WDVCASS)

1800 938 227

