



Spanish

USTED PUEDE LLAMAR:

OFICIALES DE PROYECTO IWSA

9635 8022
9:00 am a 4:00 pm
Lunes a viernes
info@speakout.org.au

O puede pedir asistencia en los siguientes números. Están abiertos las 24 horas 7 días por semana.

POLICÍA:
000

LÍNEA DE VIOLENCIA DOMÉSTICA:
1800 656 463

Si necesita un intérprete, por favor llame a TIS: 13 14 50

NUESTROS SERVICIOS:

- Asistencia para comprender su situación y las opciones disponibles.
- Información sobre los servicios de apoyo incluyendo los de salud, pago de subsidio especial (special benefit), alojamiento, legales y otras áreas de inquietud.
- Apoyo con su toma de decisiones.
- Opciones de referencia a otros servicios como alojamiento de emergencia, consejería y asesoría legal.
- Asistencia para comunicarse con el Departamento de Asuntos Internos (Department of Home Affairs) acerca de su experiencia de violencia familiar.

Si no puede hablar inglés, podemos organizarle un intérprete.

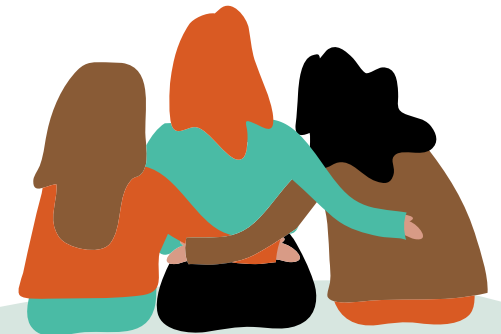


SERVICIO DE VIOLENCIA DOMÉSTICA

**Servicio Multicultural Integrado
de Apoyo para Mujeres Sin Hogar
(HoMWISS) Migrantes y Refugiadas**

¿Está atemorizada o ha sido herida
por alguien con quien vive?
¿No tiene hogar o está a riesgo de
perder su hogar?

PUEDE OBTENER AYUDA.



¿Qué es la violencia doméstica y familiar?

La violencia doméstica y familiar ocurre cuando una persona usa alguna forma de violencia bien sea física, emocional, sexual, espiritual, tecnológica, financiera, social o cultural para controlar a alguien en una relación actual o anterior.

Más de 98% de las víctimas en casos de violencia doméstica y familiar son mujeres.

La violencia doméstica y familiar puede incluir:

- Puñetazos, golpes, bofetadas, tirar objetos, empujones, usar un arma.
- Amenazas de herir a una mujer o niño.
- Constante menosprecio, comentarios humillantes en público y en casa, gritos.
- Comentarios dirigidos a intimidar o asustar a la mujer o niño.
- Causar lesiones o herir mascotas o destruir pertenencias.
- Contacto, actividades o comentarios sexuales no deseados.
- Aislar a la mujer de su familia y amigos.
- Privar a la mujer de necesidades básicas como dinero o comida.

La violencia doméstica y familiar es un crimen.

No solo la afecta a usted, también a sus niños. Los niños que sufren y son expuestos a violencia doméstica y familiar pueden quedar traumatizados por el resto de sus vidas.

Usted tiene derecho a sentirse segura.

Si está sufriendo violencia doméstica y familiar, vea a continuación los pasos que puede tomar:

- Diga **"NO"** a toda forma de violencia.
- Hable con alguien de confianza.
- Llame a la policía al 000.
- Reciba consejería de un profesional como:
 - ♦ Línea de Violencia Doméstica.
 - ♦ Consejero en un Centro Comunitario de Salud en su área.
 - ♦ Trabajador de apoyo familiar en una organización comunitaria.
 - ♦ Trabajador de Servicios de Defensa para Mujeres en Juzgados de Violencia Doméstica (WDVCASs).
- Llame a la policía si está en riesgo de ser herida.
- Vaya al magistrado de cámara en el juzgado local o a una estación de policía para obtener una Orden Cautelar de Violencia [AVO].

Otros servicios de ayuda:

Llame a la policía, ambulancia y otros servicios de emergencia al 000.

DOMESTIC VIOLENCE LINE (LÍNEA DE CONSEJERÍA Y ASESORAMIENTO LAS 24 HORAS)

1800 656 463

LINK 2 HOME (ALOJAMIENTO)

1800 152 152

SERVICIO DE VIOLENCIA DOMÉSTICA - IWSA

9635 8022

SERVICIO LEGAL DE MUJERES NSW

8745 6999

1800 RESPECT

1800 737 732

LAW ACCESS NSW

1300 888 529

SERVICIOS DE DEFENSA PARA MUJERES EN JUZGADOS DE VIOLENCIA DOMÉSTICA (WDVCASs)

1800 938 227



www.speakout.org.au