



คุณอาจโทร:

เจ้าหน้าที่โครงการ IWSA
หมายเลข

9635 8022

ระหว่าง 9.00 น. ถึง 16.00 น.

วันจันทร์ ถึงวันศุกร์

info@speakout.org.au

หรือคุณอาจโทรหมายเลขดังต่อไปนี้เพื่อขอ
ความช่วยเหลือ เปิดทำการตลอด
24 ชั่วโมง สัปดาห์ละ 7 วัน:

ตำรวจ:

000

โทรสายความรุนแรงภายในครอบครัว:

1800 656 463

หากคุณต้องการล่าม โปรดโทร TIS:

13 14 50

บริการที่เราจัดให้:

- ความช่วยเหลือในการทำความเข้าใจ
สถานการณ์ของคุณและทางเลือกต่างๆ
ที่มี
- ข้อมูลเกี่ยวกับบริการสนับสนุนเช่นสุขภาพ
การจ่ายเงินผลประโยชน์พิเศษ ที่อยู่อาศัย
กฎหมายและประเด็นปัญหาอื่น ๆ
- สนับสนุนการตัดสินใจของคุณ
- แนวทางการส่งต่อไปยังบริการอื่นๆ
เช่นที่พักฉุกเฉิน คำปรึกษาและคำแนะนำ
ทางกฎหมาย
- ความช่วยเหลือในการสื่อสารกับ
กระทรวงกิจการภายในประเทศ
เกี่ยวกับประสบการณ์ความรุนแรงใน
ครอบครัวของคุณ

หากคุณไม่สามารถพูดภาษาอังกฤษได้เรา
สามารถจัดหาล่ามให้ได้



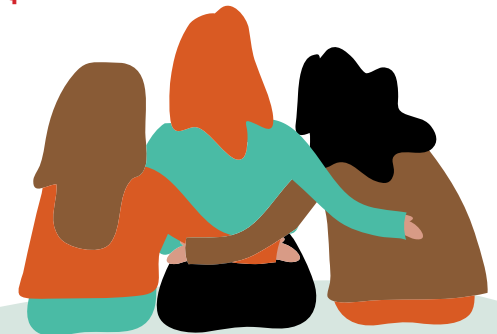
บริการความรุนแรงภายในครอบครัว

บริการช่วยเหลือแบบบูรณาการแก่สตรีหลากหลายวัฒนธรรมที่ไร้ที่อยู่อาศัย (HoMWISS)
สำหรับผู้หญิงที่อพยพและลี้ภัย

คุณรู้สึกหวาดกลัวหรือถูกใครสักคนที่อยู่ด้วย
ทำร้ายบ้างไหม?

คุณไม่มีที่อยู่อาศัยหรือมีความเสี่ยงที่จะกลายเป็น
คนไร้ที่อยู่หรือไม่?

คุณสามารถขอความช่วยเหลือได้



ความรุนแรงภายในบ้านและครอบครัวคืออะไร?

ความรุนแรงภายในบ้านและครอบครัวเกิดขึ้นเมื่อบุคคลหนึ่งใช้ความรุนแรงบางรูปแบบเช่นทางร่างกาย อารมณ์ ทางเพศ จิตวิญญาณ เทคโนโลยี การเงิน สังคมหรือวัฒนธรรมเพื่อควบคุมบุคคลอื่นในความสัมพันธ์ปัจจุบันหรือในอดีต

ผู้ตกเป็นเหยื่อความรุนแรงในบ้านและครอบครัวมากกว่า 98% เป็นผู้หญิง

ความรุนแรงภายในบ้านและครอบครัวอาจรวมถึง:

- ชกต่อย ตบตี ขว้างปาสิ่งของ ผลักดันและใช้อาวุธ
- ชูว่าจะทำร้ายหรือทำให้ผู้หญิงหรือเด็กบาดเจ็บ
- แสดงความดูถูก และการวิจารณ์ที่น่าอับอายในที่สาธารณะ และที่บ้านอย่างต่อเนื่อง และถูกตะโกนใส่
- การวิจารณ์ที่มุ่งไปในทางข่มขู่หรือทำให้ผู้หญิงหรือเด็กกลัว
- ก่อให้เกิดการบาดเจ็บหรือทำร้ายสัตว์เลี้ยงหรือทำลายทรัพย์สิน
- การสัมผัสหรือการกระทำหรือความคิดเห็นทางเพศที่ไม่พึงประสงค์
- แยกผู้หญิงคนนั้นออกจากครอบครัวและเพื่อน ๆ
- ทำให้ผู้หญิงขาดความต้องการขั้นพื้นฐานเช่นเงินหรืออาหาร

ความรุนแรงภายในบ้านและครอบครัวถือเป็นอาชญากรรม

ไม่เพียงแต่ส่งผลกระทบต่อคุณคนเดียว แต่ถึงลูก ๆ ของคุณด้วย เด็กที่ประสบและพบเห็นความรุนแรงภายในบ้านและในครอบครัวอาจบอบช้ำไปตลอดชีวิต

คุณมีสิทธิ์ที่จะรู้สึกปลอดภัย

หากคุณกำลังประสบกับความรุนแรงภายในบ้านและในครอบครัว ข้างล่างนี้คือสิ่งที่คุณทำได้:

- พูดว่า “ไม่” กับความรุนแรงทุกรูปแบบ
- เล่าให้ใครสักคนที่ไว้ใจฟัง
- โทรแจ้งตำรวจที่หมายเลข 000
- ขอคำแนะนำจากมืออาชีพเช่น:
 - ♦ โทรสายความรุนแรงภายในครอบครัว
 - ♦ ที่ปรึกษาของศูนย์อนามัยชุมชนในเขตของคุณ
 - ♦ เจ้าหน้าที่สนับสนุนครอบครัวขององค์กรชุมชน
 - ♦ เจ้าหน้าที่ของบริการช่วยเหลือความรุนแรงในครอบครัวของสตรีในศาล (WDVCASs)
- โทรแจ้งความตำรวจหากเสี่ยงต่อการได้รับบาดเจ็บหรือถูกทำร้าย
- ไปหาผู้พิพากษาศาลในท้องถิ่นหรือไปที่สถานีตำรวจเพื่อขอคำสั่งหยุดยั้งความรุนแรง (AVO) เพื่อหยุดคู่ครองไม่ให้ทำร้ายคุณ

บริการอื่น ๆ ที่สามารถช่วยได้:

โทร 000 เพื่อติดต่อตำรวจ รถพยาบาลหรือตำรวจในท้องถิ่นของคุณ

DOMESTIC VIOLENCE LINE (เพื่อปรึกษาและขอคำแนะนำ) บริการตลอด 24 ชั่วโมง หมายเลข 1800 656 463

LINK 2 HOME (เพื่อหาที่พัก) หมายเลข 1800 152 152

บริการความรุนแรงภายในครอบครัว - IWSA 9635 8022

บริการช่วยเหลือทางกฎหมายแก่สตรี หมายเลข 8745 6999

1800 RESPECT 1800 737 732

LAW ACCESS NSW 1300 888 529

บริการช่วยเหลือความรุนแรงในครอบครัวแก่สตรีในศาล หมายเลข (WDVCASs) 1800 938 227



www.speakout.org.au