



Turkish

ŞURALARI ARAYABİLİRSİNİZ:

IWSA PROJE GÖREVLİLERİ

9635 8022

Sabah 9.00 öğleden sonra 4.00 arası
Pazartesi ve Cuma günleri arasında
info@speakout.org.au

Veya siz, yardım için şu numaraları
arayabilirsiniz. Günde 24 saat ve
haftada 7 gün açıktırlar.

POLİS:

000

EV İÇİ ŞİDDET HATTI:

1800 656 463

Bir tercümana ihtiyacınız varsa TIS'i
arayın: 13 14 50

NASIL YARDIMCI OLABİLİRİZ:

- Durumunuzu anlamada yardım ve sizin için var olan seçenekler.
- Sağlık, özel yarar ödeneği, konut, yasal ve endişe duyulan diğer alanlarda destek hizmetleri hakkında bilgiler.
- Karar vermenizde yardım.
- Kriz konaklaması, danışmanlık ve yasal tavsiye gibi diğer hizmetlere havale yolları.
- Aile içi şiddet deneyiminiz hakkında İçişleri Bakanlığı ile iletişim için yardım.

**İngilizce konuşamıyorsanız, sizin için
bir tercüman sağlayabiliriz.**



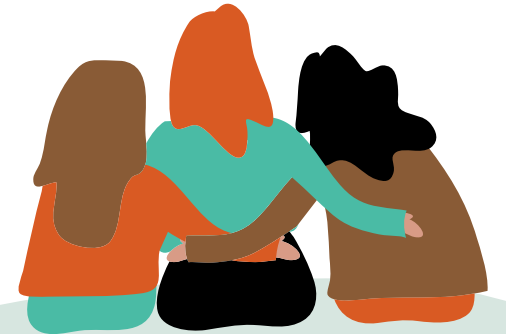
EV İÇİ ŞİDDET SERVİSİ

**Göçmen ve Sığınmacı Kadınlar
İçin Evsiz Çokkültürlü Kadınlar
Bütünleştirilmiş Destek Servisi
(HoMwISS)**

Birlikte yaşadığınız bir kişiden
korkuyor musunuz veya onun
tarafından incitildiniz mi?

Evsiz misiniz veya evsiz kalma
riskiniz var mı?

YARDIM ALABİLİRSİNİZ?



Ev içi ve aile içi şiddet nedir?

Ev İçi ve Aile İçi Şiddet, bir kişinin şu anki veya geçmişteki bir ilişkide başka bir kişiyi kontrol etmek için bedensel, duygusal, cinsel, ruhsal, teknolojik parasal, sosyal ve kültürel bir şiddet kullandığı zaman olur.

Ev içi ve aile içi şiddet olaylarının yüzde 98'inde mağdur olan kadınlardır.

Ev İçi ve Aile İçi Şiddet şunları içerebilir:

- Yumruklamak, vurmak, tokatlamak, bir şeyler fırlatmak, itmek, bir silah kullanmak.
- Bir kadını veya çocuğu incitme veya yaralama tehdidi.
- Sürekli küçümsemeler, kamu içinde ve evde aşağılamak, bağırarak.
- Kadını veya çocuğu yıldırmaya veya korkutmaya yönelik yorumlar.
- Ev hayvanlarının yaralanmasına neden olmak veya incitmek veya malı mülkü tahrip etmek.
- İstenmeyen cinsel dokunmalar veya faaliyetler veya yorumlar.
- Kadını aileden veya arkadaşlardan soyutlamak.
- Kadını, para veya yiyecek gibi temel ihtiyaçlardan mahrum etmek.

Ev içi ve aile içi şiddet suçtur.

Bu sadece sizi değil, çocuklarınızı da etkiler. Ev içi ve aile içi şiddete tanık olan çocuklar yaşamları boyunca sarsıntıya uğrar.

Kendinizi güvenli hissetmeye hakkınız vardır.

Ev içi ve aile içi şiddet yaşıyorsanız, atabileceğiniz adımlar şunlardır:

- Herhangi bir tür şiddete **"HAYIR"** deyin.
- Güvendiğiniz bir kişiyle konuşun.
- 000 numaralı telefonda Polisi arayın.
- Şu gibi profesyonellerden tavsiye alın:
 - ◆ Ev İçi Şiddet Hattı.
 - ◆ Bölgenizdeki Toplum Sağlık Merkezi'ndeki danışman.
 - ◆ Bir toplum kuruluşundaki aile destek görevlisi.
 - ◆ Kadınların Ev İçi Şiddet Mahkeme Savunma Servisleri (WDVCASs).
- Yaralanma veya incinme riskiniz varsa, polisi arayın.
- Eşinizin sizi incitmesini durdurmak için, Beklenen Şiddet Kararı (AVO) almak üzere yerel mahkemedeki yasa görevlisine veya polis karakoluna gidin.

Size yardımcı olabilecek diğer servisler:

Polis, ambulans ve diğer acil servisler için 000 numaralı telefonu arayın.

DOMESTIC VIOLENCE LINE (DANIŞMANLIK VE TAVSİYE 24 SAAT)

1800 656 463

LINK 2 HOME (KONAKLAMA)

1800 152 152

EV İÇİ ŞİDDET SERVİSİ - IWSA

9635 8022

KADINLARIN YASAL SERVİSİ NSW

8745 6999

1800 RESPECT

1800 737 732

LAW ACCESS NSW

1300 888 529

KADINLARIN EV İÇİ ŞİDDET MAHKEME SAVUNMA SERVİSLERİ

1800 938 227



www.speakout.org.au