



Vietnamese

## GOI ĐẾN:

### **NHÂN VIÊN ĐỀ ÁN IWSA**

9635 8022

9 giờ sáng đến 4 giờ chiều

Thứ Hai đến Thứ Sáu

info@speakout.org.au

Hoặc bạn có thể gọi điện thoại đến các số sau để được trợ giúp. Họ làm việc 24 giờ mỗi ngày và 7 ngày mỗi tuần.

## **CẢNH SÁT:**

000

## **ĐƯỜNG DÂY HỖ TRỢ CHỐNG BẠO HÀNH TRONG NHÀ:**

1800 656 463

Nếu bạn cần thông dịch viên, gọi đến TIS: 13 14 50

## **CHÚNG TÔI CÓ THỂ GIÚP NHƯ THẾ NÀO:**

- Trợ giúp trong việc hiểu được hoàn cảnh của bạn và các lựa chọn dành cho bạn.
- Thông tin về các dịch vụ hỗ trợ chẳng hạn như y tế, trợ cấp đặc biệt, chỗ ở, pháp lý và các lĩnh vực quan tâm khác.
- Hỗ trợ để giúp bạn quyết định.
- Các phương cách giới thiệu đến các dịch vụ khác chẳng hạn như chỗ ở khi khủng hoảng, tư vấn và lời khuyên pháp lý.
- Trợ giúp trong việc liên lạc với Bộ Nội vụ về việc bạn bị bạo hành gia đình.

**Nếu bạn không thể nói tiếng Anh, chúng tôi có thể thu xếp một thông dịch viên cho bạn.**

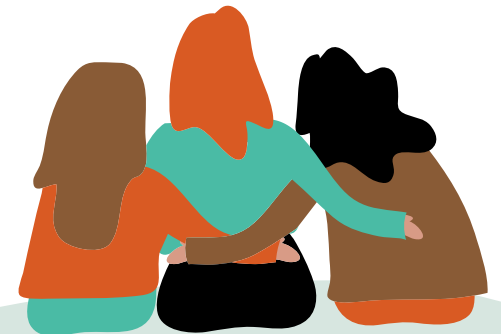


## **DỊCH VỤ CHỐNG BẠO HÀNH GIA ĐÌNH**

**Dịch vụ Hỗ trợ Phối hợp cho Phụ nữ Vô gia cư Đa văn hóa (HoMwiSS) Dành cho Phụ nữ Di dân và Tị nạn**

Bạn có sợ hãi hoặc đã bị thương tổn do người nào sống chung với bạn gây ra?  
Bạn là người vô gia cư hoặc có nguy cơ trở thành người vô gia cư?

**BẠN CÓ THỂ NHẬN ĐƯỢC SỰ GIÚP ĐỠ.**



## Bạo hành gia đình và bạo hành trong nhà là gì?

Bạo hành Gia đình và Bạo hành trong Nhà xảy ra khi người nào dùng một hình thức bạo hành chẳng hạn như thể chất, cảm xúc, tình dục, tinh thần, kỹ thuật, tài chính, xã hội hoặc văn hóa để khống chế người khác trong mối quan hệ hiện nay hoặc trước kia.

Hơn 98% nạn nhân các vụ bạo hành trong nhà và bạo hành trong gia đình là phụ nữ.

Bạo hành trong Nhà và Bạo hành Gia đình có thể gồm:

- Đánh, đấm, tát, quăng ném đồ vật, xô đẩy, dùng khí giới.
- Các hăm dọa rằng sẽ gây tổn thương hoặc thương tích đến một phụ nữ hoặc trẻ em.
- Luôn bị chê bai, phê bình hạ nhục tại nhà hoặc nơi công cộng, hoặc bị nạt nộ.
- Các phê bình/chỉ trích nhằm để hăm dọa hoặc làm cho phụ nữ hoặc trẻ em lo sợ.
- Gây thương tích hoặc làm hại đến thú nuôi hoặc phá hoại tài sản.
- Phê bình/chỉ trích một cách thô bỉ hoặc có hành vi sàm sỡ hoặc sờ chạm dù người phụ nữ không muốn.
- Cô lập người phụ nữ khỏi gia đình và bạn bè.
- Lấy mất những nhu cầu đơn giản của người phụ nữ chẳng hạn như tiền bạc hoặc thức ăn.

## Bạo hành trong nhà và bạo hành gia đình là một tội hình sự.

Việc này ảnh hưởng không chỉ đến bạn mà còn đến con cái của bạn. Trẻ em trải qua và chứng kiến bạo hành trong nhà và bạo hành gia đình có thể bị chấn thương suốt đời.

**Bạn có quyền được cảm thấy an toàn.**

**Nếu bạn đang trải qua bạo hành trong nhà và bạo hành gia đình, sau đây là các bước mà bạn có thể làm:**

- Nói **“KHÔNG”** với bất cứ hình thức bạo hành.
- Thảo luận với người nào mà bạn tin cậy.
- Gọi Cảnh sát qua số 000.
- Tìm lời khuyên từ chuyên viên chẳng hạn như:
  - ♦ Đường dây trợ giúp chống Bạo hành Trong nhà.
  - ♦ Chuyên viên tư vấn tại Trung tâm Y tế Cộng đồng nơi khu vực bạn ở.
  - ♦ Nhân viên hỗ trợ gia đình tại một cơ quan cộng đồng.
  - ♦ Nhân viên từ Dịch vụ Bệnh vực nơi Tòa án đối với việc Phụ nữ bị Bạo hành Trong nhà (Women’s Domestic Violence Court Advocacy Services (WDVCASs)).
- Gọi cảnh sát nếu bạn có nguy cơ bị thương tích hoặc tổn thương.
- Đến văn phòng thẩm phán ở tòa án địa phương hoặc đến trạm cảnh sát để xin Ấn lệnh Ngăn chặn Bạo hành (AVO) nhằm ngăn chặn người sống chung khỏi làm hại đến bạn.

## Các dịch vụ khác có thể giúp đỡ bạn:

Gọi số 000 nếu cần cảnh sát, xe cứu thương hoặc các dịch vụ khẩn cấp khác.

**DOMESTIC VIOLENCE LINE (TƯ VẤN VÀ LỜI KHUYÊN 24 GIỜ)**

1800 656 463

**LINK 2 HOME (CHỖ Ở)**

1800 152 152

**DỊCH VỤ HỖ TRỢ ĐỐI VỚI BẠO HÀNH TRONG NHÀ - IWSA**

9635 8022

**DỊCH VỤ PHÁP LÝ CHO PHỤ NỮ NSW**

8745 6999

**1800 RESPECT**

1800 737 732

**LAW ACCESS NSW**

1300 888 529

**DỊCH VỤ BỆNH VỰC NƠI TÒA ÁN ĐỐI VỚI VIỆC PHỤ NỮ BỊ BẠO HÀNH TRONG NHÀ**

1800 938 227



[www.speakout.org.au](http://www.speakout.org.au)